

**ABBYY FlexiCapture 8.0**  
**Professional**  
**Handbuch für Systemadministratoren**

© 2009 ABBYY. Alle Rechte vorbehalten.

ABBYY, das ABBYY-Logo, FlexiCapture, FlexiLayout, FormReader und FineReader sind Marken oder eingetragene Marken von ABBYY Software Ltd.

© 1987-2003 Adobe Systems Incorporated. Alle Rechte vorbehalten. Adobe® PDF Library wird von Adobe Systems Incorporated lizenziert.

Adobe, Acrobat, das Acrobat-Logo, das Adobe-Logo, das Adobe PDF-Logo und Adobe PDF Library sind Marken oder eingetragene Marken von Adobe Systems Incorporated in den USA und/oder anderen Ländern.

ISIS®-Scanschnittstelle © 2005, Captiva Software Corporation. Alle Rechte vorbehalten. ISIS und PixTools sind Marken oder eingetragene Marken der Captiva Software Corporation in den USA und/oder anderen Ländern.

JScript ist eine eingetragene Marke der Microsoft Corporation in den USA und/oder anderen Ländern.

Unicode ist eine Marke von Unicode, Inc.

JasPer Software

© 1999-2000 Image Power, Inc. und University of British Columbia, Kanada.

© 2001-2006 Michael David Adams.

Alle Rechte vorbehalten.

Alle anderen Marken sind Eigentum ihrer jeweiligen Inhaber.

# Inhaltsverzeichnis

<b>Lokale Installation .....</b>	<b>4</b>
<b>Netzwerkinstallation .....</b>	<b>5</b>
Allgemein.....	5
Erstellen eines administrativen Installationsverzeichnisses.....	5
Anforderungen für den administrativen Installationsordner.....	5
Anforderungen für die Lizenzdatenbank.....	5
Anforderungen für die lizenzierte Administratorstation.....	5
Anforderungen für Workstations.....	6
<b>Bereitstellen von ABBYY FlexiCapture 8.0 Professional auf Workstations .....</b>	<b>8</b>
Installieren des Programms im interaktiven Modus.....	8
Installieren des Programms über die Befehlszeile.....	9
Advertise-Installation.....	9
Hintergrundinstallation.....	9
Weitere Befehlszeilenoptionen für die Hintergrundinstallation.....	9
Entfernen von ABBYY FlexiCapture im Hintergrund.....	10
<b>Installieren des Programms über Active Directory .....</b>	<b>11</b>
Beispiel: Bereitstellen von ABBYY FlexiCapture 8.0 über Active Directory.....	11
<b>Installieren des Programms über SMS .....</b>	<b>15</b>
Beispiel: Bereitstellen von ABBYY FlexiCapture 8.0 über Microsoft SMS.....	15
<b>Verwalten von Lizenzen .....</b>	<b>19</b>
Allgemein.....	19
ABBYY FlexiCapture 8.0 Lizenzmanager.....	19
Lizenztypen.....	19
Lizenzstatus.....	20
Lizenzstatus.....	20
Lizenzigenschaften.....	20
Schaltflächen im Hauptfenster.....	20
Aktivieren einer Lizenz.....	21
Durchführen der Aktivierung.....	21
<b>Gruppenarbeit in einem lokalen Netzwerk .....</b>	<b>23</b>
Arbeiten am gleichen Projekt auf mehreren Workstations.....	23
<b>Technischer Support.....</b>	<b>24</b>

# Lokale Installation

Schließen Sie vor der Installation von ABBYY FlexiCapture 8.0 Professional alle anderen Anwendungen (z. B. Microsoft Outlook oder Microsoft Word).

So installieren Sie ABBYY FlexiCapture 8.0 Professional:

1. Legen Sie die CD-ROM für ABBYY FlexiCapture 8.0 Professional in das CD-ROM-Laufwerk ein.
2. Wählen Sie im Autorun-Menü die Option **Lokale Installation** aus, und befolgen Sie die Anweisungen im Installationsprogramm. (Wenn die Autorun-Funktion auf Ihrem Computer deaktiviert ist, doppelklicken Sie auf die Datei **setup.exe** auf der CD-ROM.)
3. Wählen Sie eine Installationsprache aus (Englisch oder Deutsch). Im Installationsprogramm wird das Gebietschema Ihres Computers mit der ausgewählten Sprache verglichen. Wenn die Sprachen nicht kompatibel sind, wird eine Warnmeldung angezeigt.
4. Anschließend werden die Version des Betriebssystems und die Verfügbarkeit der administrativen Berechtigungen überprüft. Wenn die Version des Betriebssystems nicht unterstützt wird oder Sie über keine administrativen Berechtigungen verfügen, wird eine Warnmeldung angezeigt und das Installationsprogramm beendet.
5. Wenn alle Überprüfungen erfolgreich abgeschlossen wurden, wird der Endbenutzer-Lizenzvertrag angezeigt. Lesen Sie den Lizenzvertrag sorgfältig durch, und aktivieren Sie die entsprechende Option, wenn Sie den Vertragsbedingungen zustimmen. Klicken Sie anschließend auf **Weiter**.
6. Im daraufhin geöffneten Dialogfeld werden Sie aufgefordert, einige Angaben zu Ihrer Person zu machen. Geben Sie die erforderlichen Informationen ein, und setzen Sie den Installationsvorgang fort.
7. Wählen Sie im nächsten geöffneten Dialogfeld eine der verfügbaren Installationsmethoden aus:
  - **Vollversion** – Das Programm wird vollständig installiert. Sie können zwischen dem Administrator- und dem Operatormodus wechseln sowie FormDesigner 8.0 und FlexiLayout Studio 8.0 verwenden.
  - **OperatorStation** – Es wird nur die Operatorstation installiert. (Die Administratorstation, FormDesigner 8.0 und FlexiLayout Studio 8.0 werden nicht installiert.)
8. Wählen Sie dann einen Zielordner aus. In der Standardeinstellung wird das Programm im folgenden Verzeichnis installiert: **%\Programme\ABBYY FlexiCapture 8.0 Professional**. Wenn auf der ausgewählten Festplatte nicht genügend Speicherplatz zur Verfügung steht, wird ein Fenster geöffnet, in dem alle Festplatten, der jeweils verfügbare Speicherplatz und der für die Installation erforderliche Speicherplatz angezeigt werden. Wählen Sie eine Festplatte mit ausreichend freiem Speicherplatz aus, und setzen Sie den Installationsvorgang fort.
9. Die Programmdateien werden auf den Computer kopiert. Nach Abschluss der Installation wird in einer Meldung angezeigt, dass die Anwendung erfolgreich installiert wurde.
10. **FlexiCapture 8.0 Professional Lizenzmanager** wird automatisch gestartet, sodass Sie die Anwendung aktivieren können. Geben Sie Ihre Seriennummer ein, und aktivieren Sie die Anwendung. Weitere Informationen finden Sie unter *Verwalten von Lizenzen*.

# Netzwerkinstallation

## Allgemein

ABBYY FlexiCapture 8.0 kann in einem Netzwerk installiert und verwendet werden.

Zum Installieren von ABBYY FlexiCapture 8.0 in einem Netzwerk müssen Sie folgende Schritte ausführen:

1. Erstellen eines administrativen Installationsverzeichnisses auf dem Server
2. Bereitstellen des Programms auf den Workstations im lokalen Netzwerk mit einer der folgenden Methoden
  - manuell im interaktiven Modus
  - über die Befehlszeile
  - Verwenden von Active Directory
  - Verwenden von Microsoft Systems Management Server (SMS)
  - Verwenden von Taskplaner

Durch die automatischen Installationsverfahren können Sie ABBYY FlexiCapture 8.0 Professional schnell und flexibel in einem lokalen Netzwerk installieren, da das Programm nicht manuell auf den einzelnen Workstations installiert werden muss.

## Erstellen eines administrativen Installationsverzeichnisses

Das administrative Installationsverzeichnis kann über jeden Computer erstellt werden, auf dem Microsoft Windows 2000 SP3 (oder eine spätere Version) ausgeführt wird. Wenn Sie ein administratives Installationsverzeichnis erstellen, werden die Programmdateien von der Installations-CD-ROM in einen administrativen Installationsordner auf dem Netzwerkserver installiert. Gleichzeitig wird ABBYY FlexiCapture 8.0 Lizenzmanager installiert und eine Lizenzdatenbank erstellt. Lizenzmanager ist eine Anwendung zum Verwalten von ABBYY FlexiCapture-Lizenzen. Lizenzmanager wird in einem lokalen Ordner auf der Festplatte des Computers installiert, über den Sie das administrative Installationsverzeichnis erstellen (z. B. **F:\Programme\ABBYY FlexiCapture 8.0 Lizenzmanager**). Dieser Computer wird dann zur **lizenzierten Administratorstation**.

**Hinweis:** Es wird automatisch davon ausgegangen, dass Benutzer von ABBYY FlexiCapture 8.0 unter Umständen nicht in der Domäne authentifiziert werden können oder möglicherweise in einer Arbeitsgruppe arbeiten. Aus diesem Grund enthalten die FlexiCapture.ini-Dateien auf dem Lizenzserver und den Workstations den folgenden Schlüssel:

**[Protection]**

**RPCSecurityLevel=none**

Wenn nur die Benutzer, die in der Domäne des Lizenzservers authentifiziert werden, ABBYY FlexiCapture 8.0 verwenden können sollen, entfernen Sie diesen Schlüssel aus den FlexiCapture.ini-Dateien, oder ändern Sie ihn in

**[Protection]**

**RPCSecurityLevel=check**

Starten Sie den Dienst FlexiCapture 8.0 Professional License Server auf dem Lizenzserver neu, damit die Änderungen wirksam werden.

**Hinweis:** Bei den Servern (**\\MyFileServer**), auf denen Sie administrative Installationsverzeichnisse und die Lizenzdatenbank erstellen, muss es sich um Dateiserver mit einem Betriebssystem handeln, bei dem lange Dateinamen unterstützt werden (z. B. Microsoft Windows, Unix, Mac OS oder Novell Netware).

## Anforderungen für den administrativen Installationsordner

1. 500 MB freier Festplattenspeicher
2. Lesezugriff für den administrativen Installationsordner (z. B. **\\MyFileServer\Programs Distributions\ABBYY FlexiCapture 8.0**) für alle Benutzer, auf deren Computer ABBYY FlexiCapture installiert werden soll.

Beim Bereitstellen von ABBYY FlexiCapture 8.0 über Active Directory® müssen die Konten der Domänencomputer über den Schreibzugriff für den administrativen Installationsordner verfügen.

## Anforderungen für die Lizenzdatenbank

1. 10 MB freier Festplattenspeicher zum Erstellen von Lizenzdateien und -konten
2. Benutzer von ABBYY FlexiCapture 8.0 müssen in der Domäne authentifiziert werden, in der der Lizenzserver installiert ist.
3. Die Anzahl der Verbindungen, die auf dem Server unterstützt werden, auf dem das administrative Installationsverzeichnis erstellt wird, muss mindestens der Gesamtanzahl potenzieller Benutzer des Programms entsprechen.

## Anforderungen für die lizenzierte Administratorstation

1. PC, auf dem Microsoft® Windows® Server 2003, Windows® XP SP2, Windows® 2000 SP3 oder Windows Vista ausgeführt wird (zur Verwendung der lokalisierten Benutzeroberflächen muss unter dem Betriebssystem die entsprechende Sprache unterstützt werden)
2. 128 MB RAM

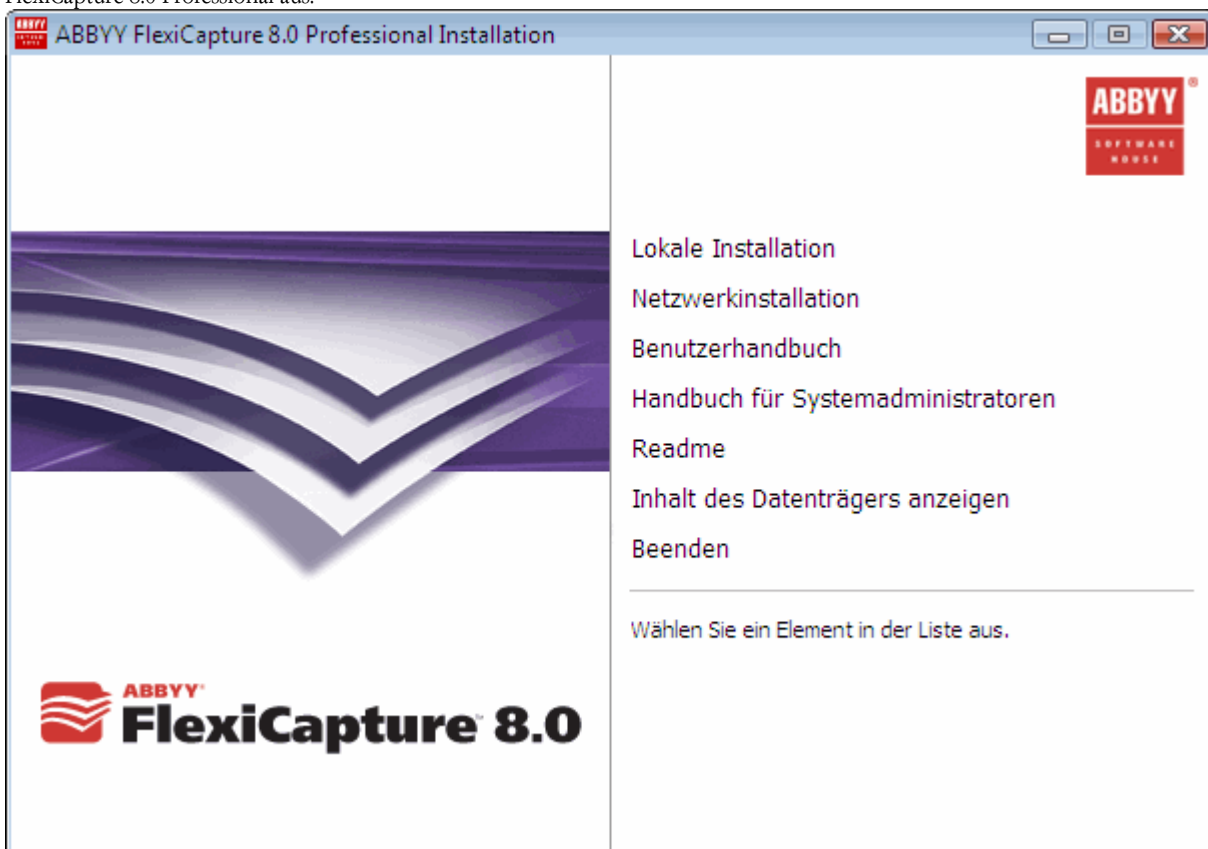
3. 10 MB freier Festplattenspeicher

### Anforderungen für Workstations

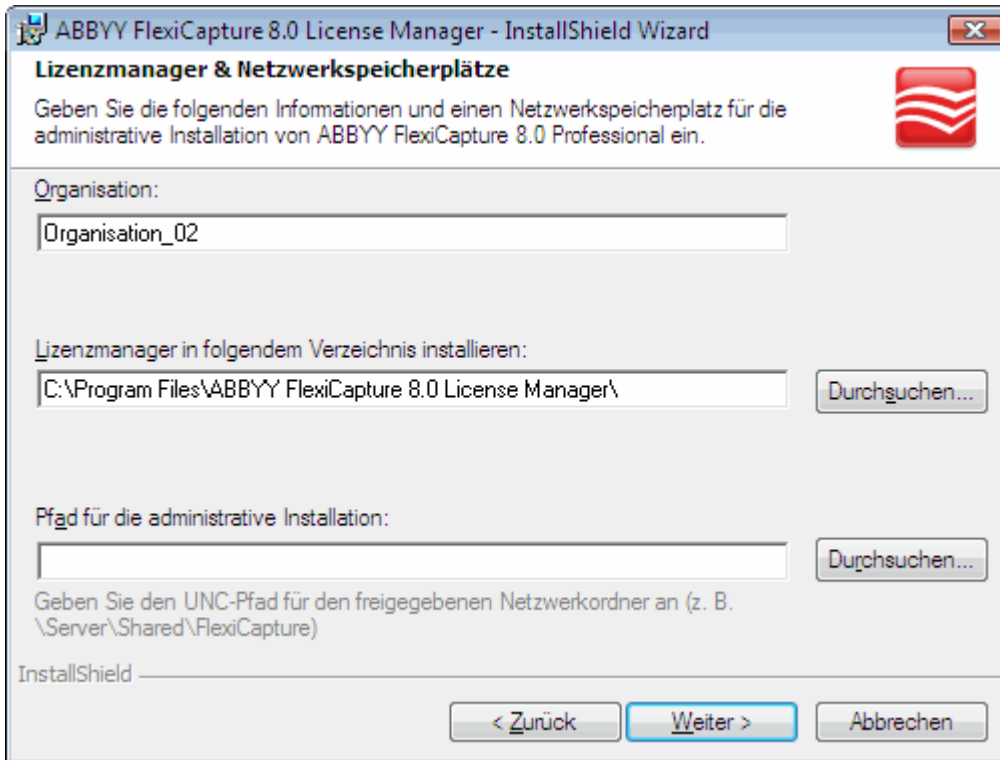
1. PC mit Intel® Pentium®/Celeron®/Xeon™, AMD K6/Athlon™/Duron™/Sempron™ oder kompatibelem Prozessor mit mindestens 500 MHz
2. Microsoft® Windows® Server 2003, Windows® XP SP2, Windows® 2000 SP3, Windows Vista (zur Verwendung der lokalisierten Benutzeroberflächen muss unter dem Betriebssystem die entsprechende Sprache unterstützt werden)
3. 256 MB RAM, in einem Mehrprozessorsystem werden zusätzlich 16 MB RAM für jeden weiteren Prozessor benötigt, 1 GB RAM wird empfohlen
4. 450 MB freier Festplattenspeicher für die reguläre Installation, 1 GB freier Festplattenspeicher für die Programmausführung
5. Scanner, Digitalkamera oder Faxmodem, 100 % TWAIN-kompatibel oder ISIS-kompatibel
6. Grafikkarte und Monitor mit Mindestauflösung 800 x 600
7. Tastatur, Maus oder anderes Zeigegerät
8. USB-Anschluss bei Verwendung des Dongles

Wenn Sie ein administratives Installationsverzeichnis erstellen möchten, wählen Sie **Netzwerkinstallation/ABBYY**

**FlexiCapture 8.0 Professional** im Autorun-Dialogfeld aus, oder führen Sie die Datei **AdminSetup.exe** auf der CD-ROM von ABBYY FlexiCapture 8.0 Professional aus.



Sie werden aufgefordert, den Pfad des Ordners, in dem Lizenzmanager installiert werden soll, und den Pfad des Ordners anzugeben, in dem das administrative Installationsverzeichnis erstellt werden soll.

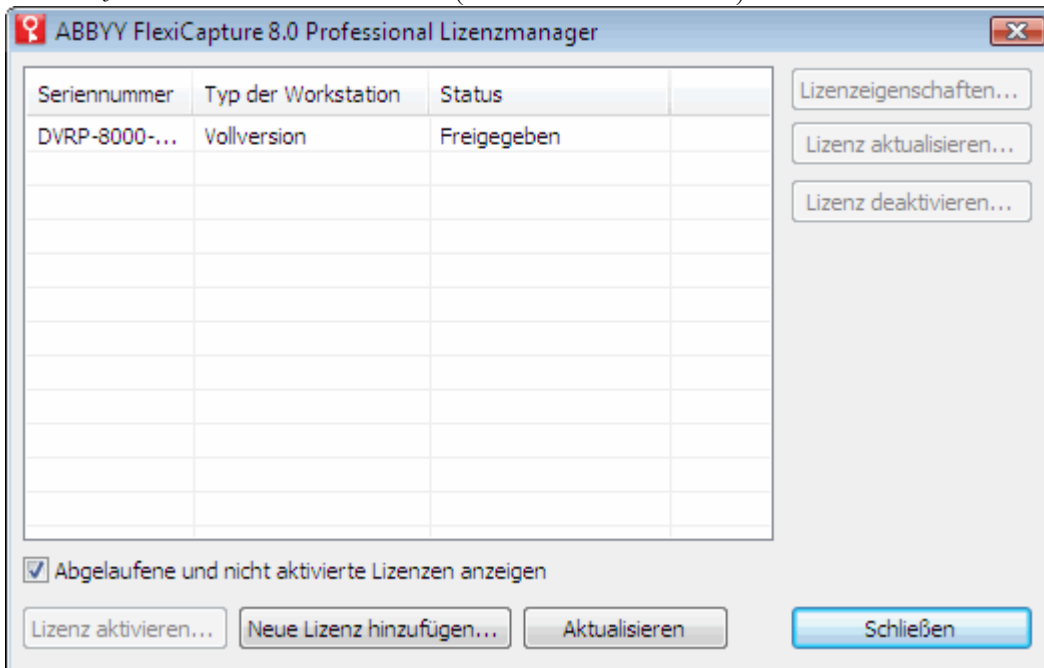


**Wichtig:** Wenn Sie Lizenzmanager entfernen, wird auch das administrative Installationsverzeichnis gelöscht.

**Hinweis:** Es wird empfohlen, dass Sie die Lizenzdatenbank und das administrative Installationsverzeichnis in verschiedenen Ordnern ablegen, da jeweils unterschiedliche Zugriffsberechtigungen erforderlich sind. Dadurch wird das administrative Installationsverzeichnis besser geschützt.

Nach der Erstellung des administrativen Installationsverzeichnisses:

1. Starten Sie Lizenzmanager (**Start\Programme\ABBYY FlexiCapture 8.0 Professional\Tools\ABBYY FlexiCapture 8.0 License Manager**).
2. Geben Sie alle verfügbaren Lizenzen ein (siehe *Verwalten von Lizenzen*).
3. Aktivieren Sie alle Lizenzen (siehe *Verwalten von Lizenzen*).



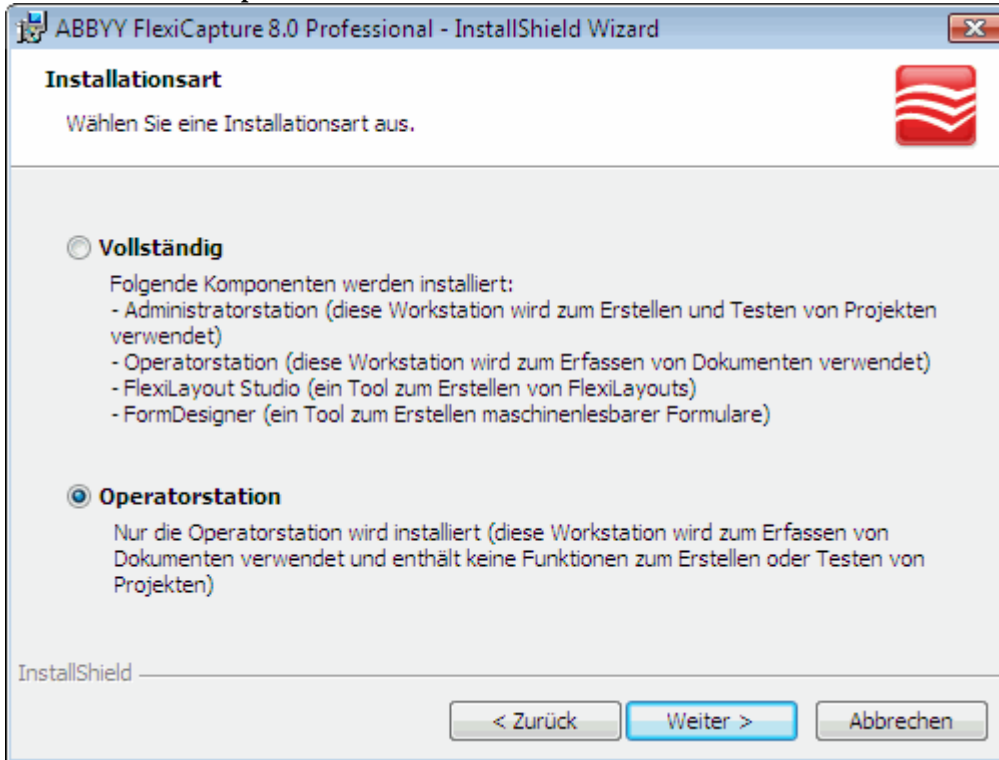
Damit ist das administrative Installationsverzeichnis erstellt. Das Programm kann nun auf den Workstations bereitgestellt werden.

**Wichtig:** Verschieben Sie das administrative Installationsverzeichnis nicht.

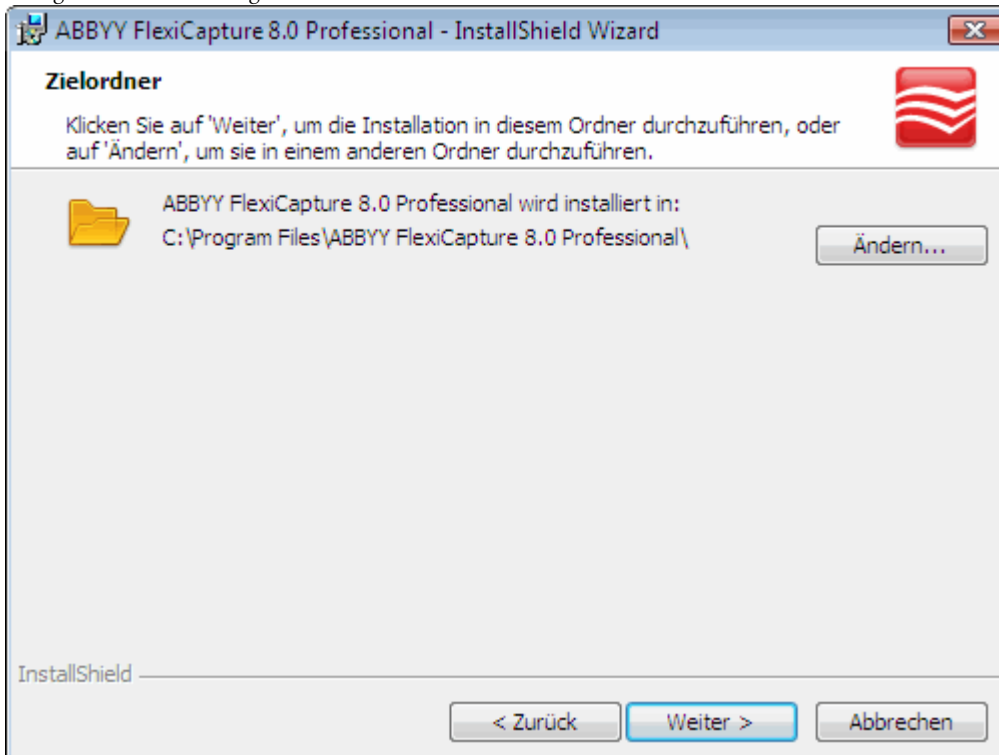
# Bereitstellen von ABBYY FlexiCapture 8.0 Professional auf Workstations

## Installieren des Programms im interaktiven Modus

Führen Sie die Datei **setup.exe** im administrativen Installationsordner aus.



Befolgen Sie die Anweisungen des Assistenten.





## Installieren des Programms über die Befehlszeile

Führen Sie die Datei **setup.exe** im administrativen Installationsordner mit den im Folgenden beschriebenen Befehlszeilenoptionen aus.

### Advertise-Installation

Geben Sie für die Advertise-Installation Folgendes ein:

**Setup.exe /j**

Das Programmsymbol wird im Startmenü der Workstation angezeigt. Durch Klicken auf dieses Symbol wird das Programm automatisch mit der Standardkonfiguration installiert, d. h., die reguläre Installation wird ausgewählt, alle Erkennungssprachen werden auf der Workstation installiert, und die Sprache der Benutzeroberfläche wird entsprechend den Ländereinstellungen der Workstation ausgewählt.

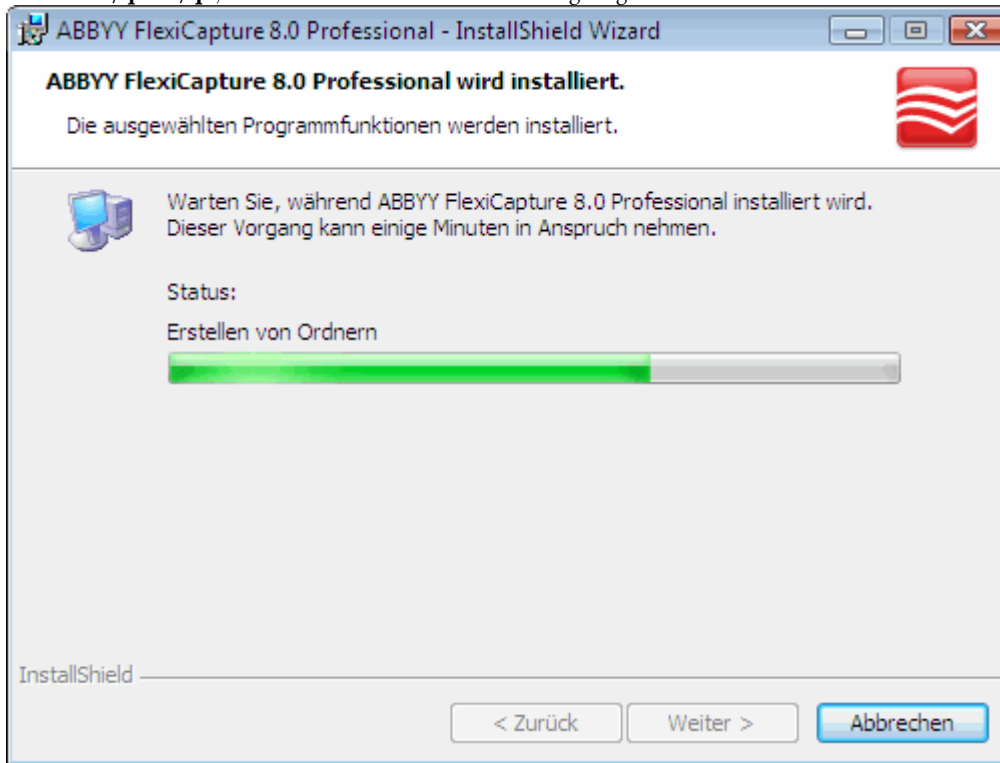
### Hintergrundinstallation

Geben Sie für die Hintergrundinstallation Folgendes ein:

**Setup.exe /qn**

Bei der Hintergrundinstallation werden keine Installationsdialogfelder angezeigt. Das Programm wird mit der Standardkonfiguration installiert, d. h., die reguläre Installation wird ausgewählt, alle Erkennungssprachen werden auf der Workstation installiert, und die Sprache der Benutzeroberfläche wird entsprechend den Ländereinstellungen der Workstation ausgewählt.

Ändern Sie **/qn** in **/qb**, wenn eine Installationsstatusleiste angezeigt werden soll.



Es werden keine anderen Dialogfelder angezeigt.

### Weitere Befehlszeilenoptionen für die Hintergrundinstallation

**/L<Sprachcode>** deaktiviert die automatische Auswahl der Sprache für die Benutzeroberfläche und installiert das Programm in der angegebenen Sprache.

Für **<Sprachcode>** sind folgende Werte verfügbar\*:

1033	Englisch
1034	Spanisch
1031	Deutsch
1045	Polnisch
1049	Russisch
1036	Französisch
1038	Ungarisch
1029	Tschechisch
1046	Portugiesisch

\*Die Gesamtanzahl der verfügbaren Sprachen hängt vom jeweiligen Auslieferungspaket ab.

/V"<Befehlszeile>" leitet die angegebene Befehlszeile direkt an **msiexec.exe** weiter. Die Zeichenfolge <Befehlszeile> kann durch folgenden Befehl ersetzt werden:

INSTALLDIR="<Ziel>" – Pfad für den Ordner, in dem ABBYY FlexiCapture 8.0 installiert werden soll.

Beispiel:

**Setup.exe /qn /L1031 /v"INSTALLDIR="C:\ABBYY FlexiCapture 8.0"**

ABBYY FlexiCapture 8.0 wird mit deutscher Benutzeroberfläche und allen Erkennungssprachen unter **C:\ABBYY FlexiCapture 8.0** installiert.

(In der aktuellen Version können Sie die zu installierenden Erkennungssprachen nicht auswählen.)

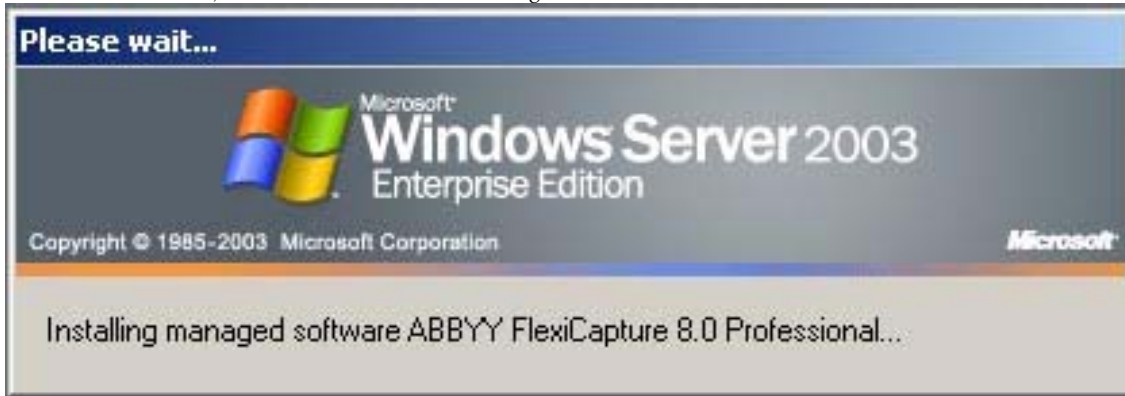
### **Entfernen von ABBYY FlexiCapture im Hintergrund**

msiexec /x {FD800000-0001-0000-0000-074957833700}

# Installieren des Programms über Active Directory

Microsoft© Windows© 2000 Server und Microsoft© Windows© 2003 Server umfassen den integrierten Verzeichnisdienst **Active Directory**, der wiederum **Gruppenrichtlinie** enthält. Über das Snap-In **Softwareinstallation**, das Bestandteil von **Gruppenrichtlinie** ist, können Sie eine Anwendung auf mehreren Workstations gleichzeitig installieren.

In Active Directory sind drei wesentliche Installationsmethoden implementiert: **Publish to User** (Für Benutzer veröffentlichen), **Assign to User** (Zu Benutzer zuweisen) und **Assign to Computer** (Zu Computer zuweisen). ABBYY FlexiCapture 8.0 kann mit der Methode **Assign to Computer** (Zu Benutzer zuweisen) installiert werden. ABBYY FlexiCapture 8.0 ist erst auf der angegebenen Workstation installiert, nachdem diese Workstation neu gestartet wurde.

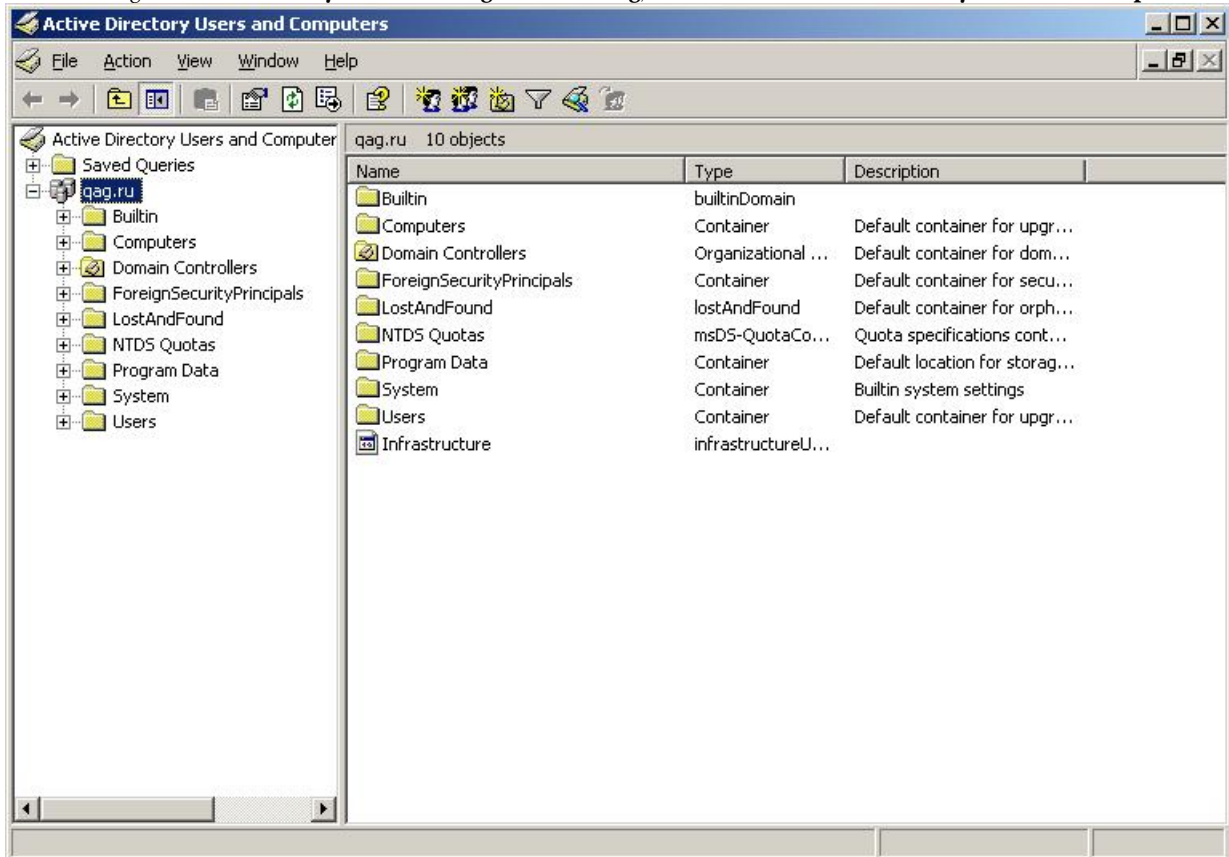


Die Methoden **Publish to User** (Für Benutzer veröffentlichen) und **Assign to User** (Zu Benutzer zuweisen) werden nicht unterstützt.

## Beispiel: Bereitstellen von ABBYY FlexiCapture 8.0 über Active Directory

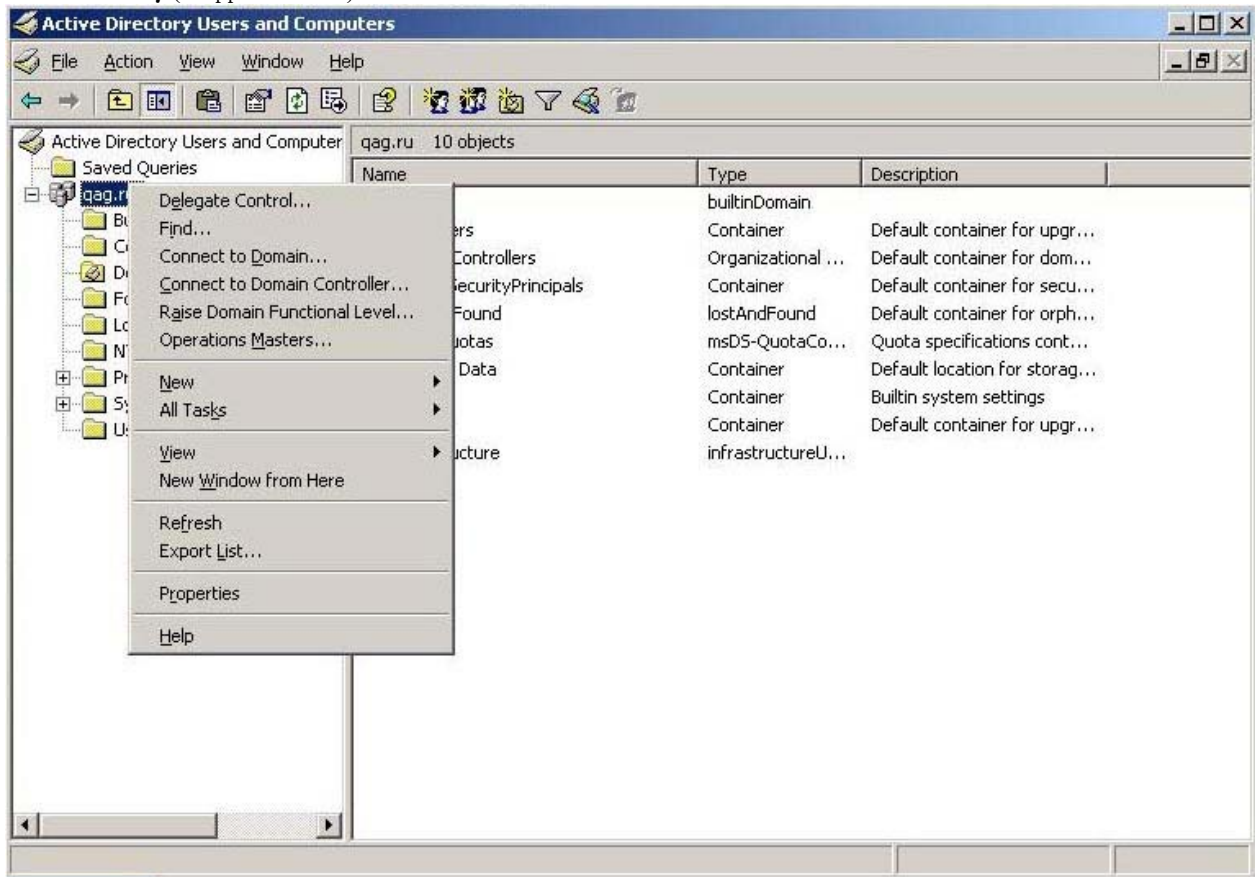
Das Programm wird auf einem Domänencomputer oder in einer Gruppe von Computern installiert.

1. Erstellen Sie ein administratives Installationsverzeichnis (siehe *Erstellen eines administrativen Installationsverzeichnisses*).
2. Zeigen Sie auf **Start > Systemsteuerung > Verwaltung**, und wählen Sie **Active Directory Users and Computers** aus.

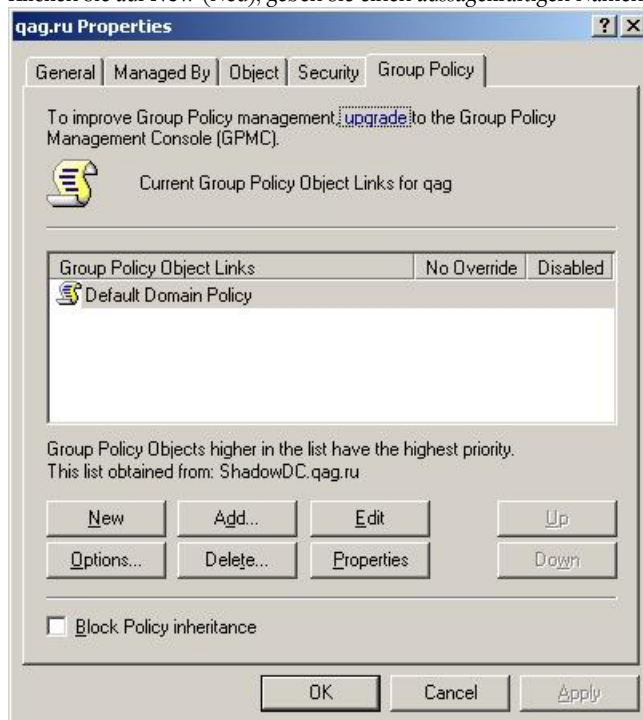


3. Klicken Sie mit der rechten Maustaste auf die Site, die Domäne oder eine andere Organisationseinheit, die den Computer oder die Gruppe von Computern umfasst, auf dem bzw. in der ABBYY FlexiCapture 8.0 installiert werden soll.

- Wählen Sie im Kontextmenü die Option **Properties** (Eigenschaften) aus, und klicken Sie auf die Registerkarte **Group Policy** (Gruppenrichtlinie).

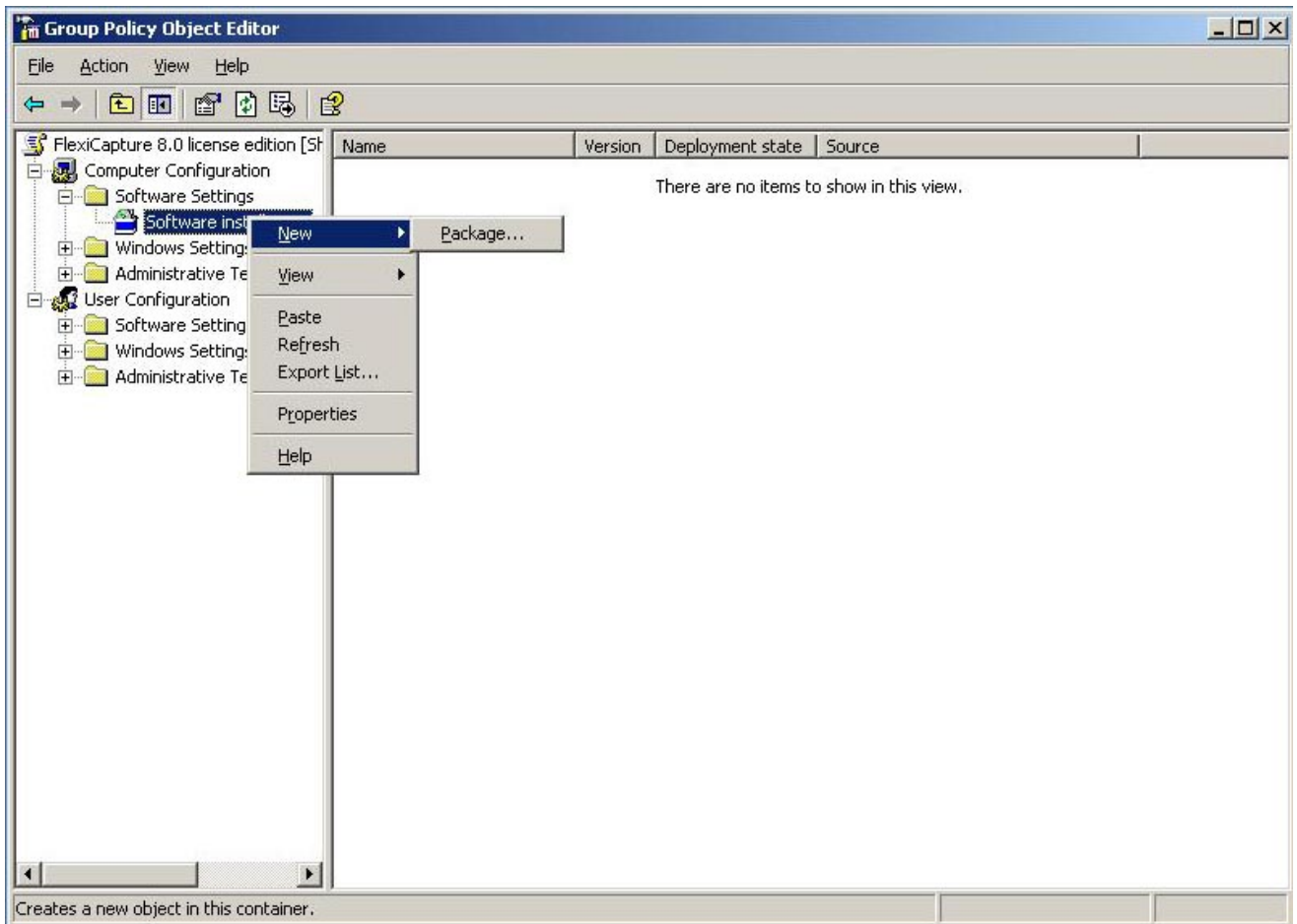


- Klicken Sie mit der rechten Maustaste auf die Organisationseinheit, die die Gruppe umfasst, in der ABBYY FlexiCapture 8.0 installiert wird.
- Klicken Sie auf **New** (Neu), geben Sie einen aussagekräftigen Namen ein, und klicken Sie dann auf **OK**.

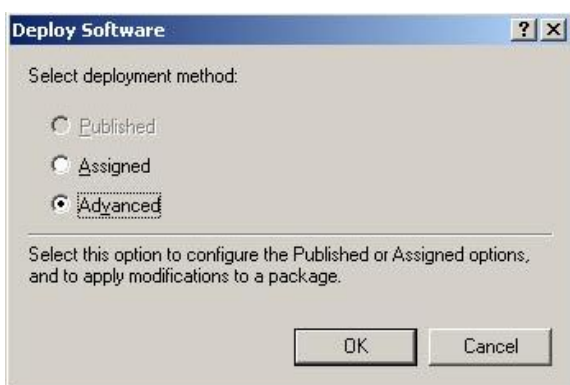


- Klicken Sie mit der rechten Maustaste auf das erstellte **Group Policy Object** (Gruppenrichtlinienobjekt), und wählen Sie **Edit** (Bearbeiten) aus.

8. Klicken Sie im Fenster **Group Policy** (Gruppenrichtlinie) mit der rechten Maustaste auf **Computer Configuration/Software Settings/Software Installation** (Computerkonfiguration > Softwareeinstellungen > Softwareinstallation).
9. Wählen Sie im Kontextmenü die Option **New** (Neu) und dann **Package** (Paket) aus.



10. Geben Sie den Pfad der Datei **ABBYY FlexiCapture 8.0 Professional.msi** an, die sich im administrativen Installationsordner auf dem Server befindet (siehe *Erstellen eines administrativen Installationsverzeichnis*).
11. Aktivieren Sie die Bereitstellungsmethode **Advanced** (Erweitert).



12. Klicken Sie im daraufhin geöffneten Dialogfeld auf die Registerkarte **Modifications** (Änderungen) und dann auf die Schaltfläche **Add** (Hinzufügen).



13. Wählen Sie die Sprache der Benutzeroberfläche aus, die in ABBYY FlexiCapture 8.0 verwendet werden soll. Die Sprachdateien befinden sich im administrativen Installationsordner auf dem Server. Es folgt eine Aufstellung der verfügbaren Dateien und der entsprechenden Sprachen:
- 1033.mst Englisch
  - 1034.mst Spanisch
  - 1031.mst Deutsch
  - 1045.mst Polnisch
  - 1049.mst Russisch
  - 1036.mst Französisch

Wenn Sie beispielsweise die Datei **1031.mst** auswählen, wird ABBYY FlexiCapture 8.0 mit der deutschen Benutzeroberfläche installiert.

# Installieren des Programms über SMS

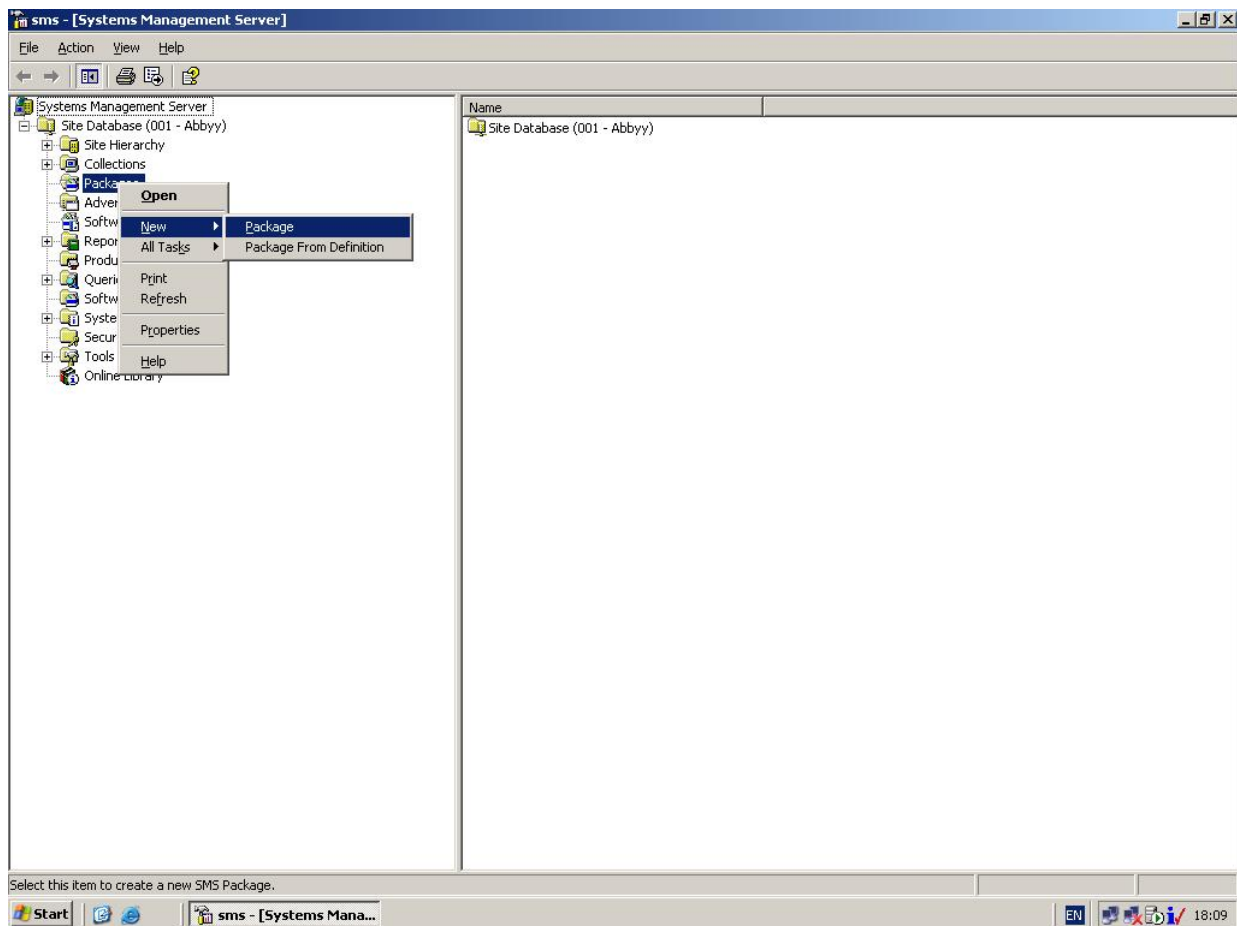
Mithilfe von Microsoft Systems Management Server (SMS) wird die Bereitstellung von Software automatisch durchgeführt. Damit muss nicht mehr direkt zu den Speicherorten gewechselt werden, in denen die Software installiert werden soll (Computer, Gruppen oder Server).

Die Installation über SMS umfasst die folgenden Schritte:

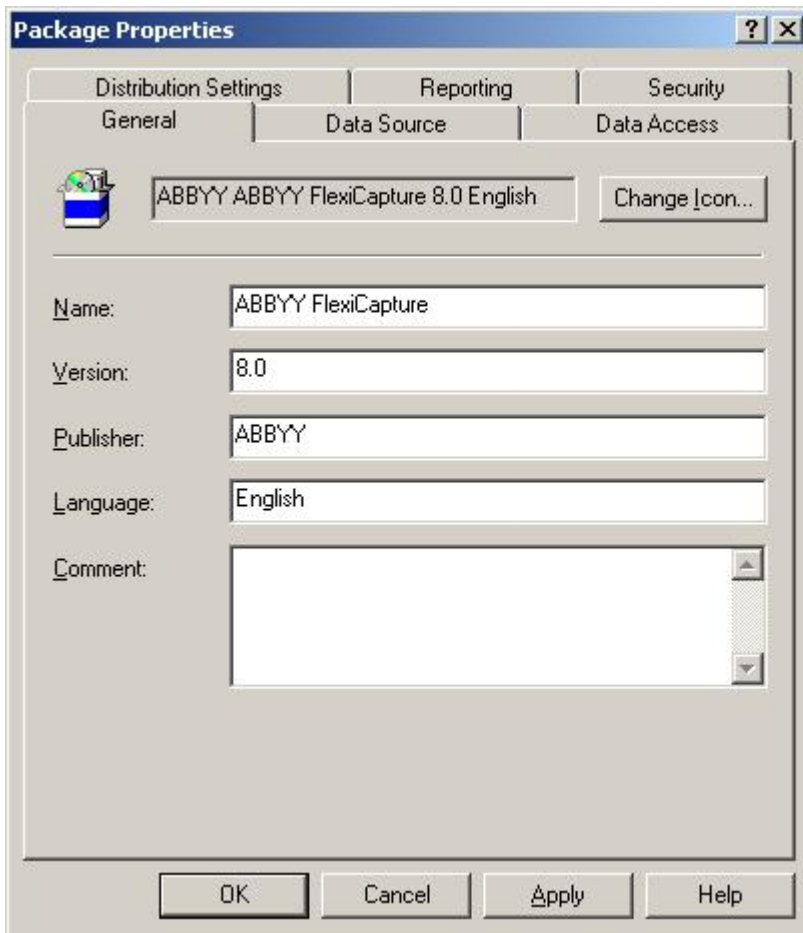
1. Erstellen eines Bereitstellungspakets für ABBYY FlexiCapture 8.0
2. Erstellen eines Bereitstellungsskripts (mit den Installationsparametern: Namen der Computer, Zeitpunkt der Installation, Installationsbedingungen usw.)
3. Bereitstellen des Programms auf den Workstations über SMS anhand der Skripteneinstellungen

## Beispiel: Bereitstellen von ABBYY FlexiCapture 8.0 über Microsoft SMS

1. Erstellen Sie ein administratives Installationsverzeichnis (siehe *Erstellen eines administrativen Installationsverzeichnisses*).
2. Markieren Sie in der SMS-Administratorkonsole den Knoten **Packages** (Pakete).
3. Wählen Sie im Menü **Action** (Aktion) die Optionen **New > Package** (Neu > Paket) aus.



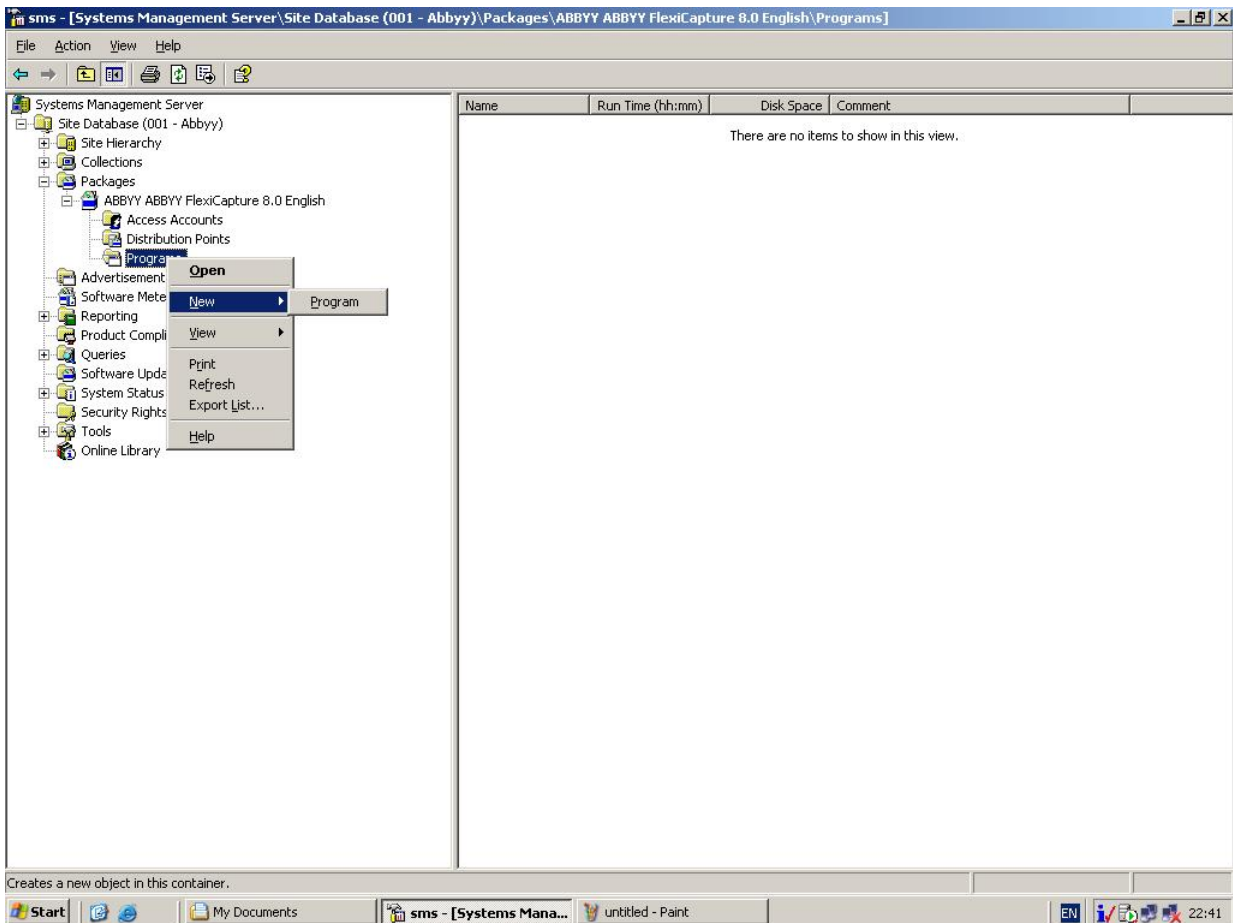
4. Füllen Sie im Dialogfeld **Package Properties** (Paketeigenschaften) die erforderlichen Felder aus.



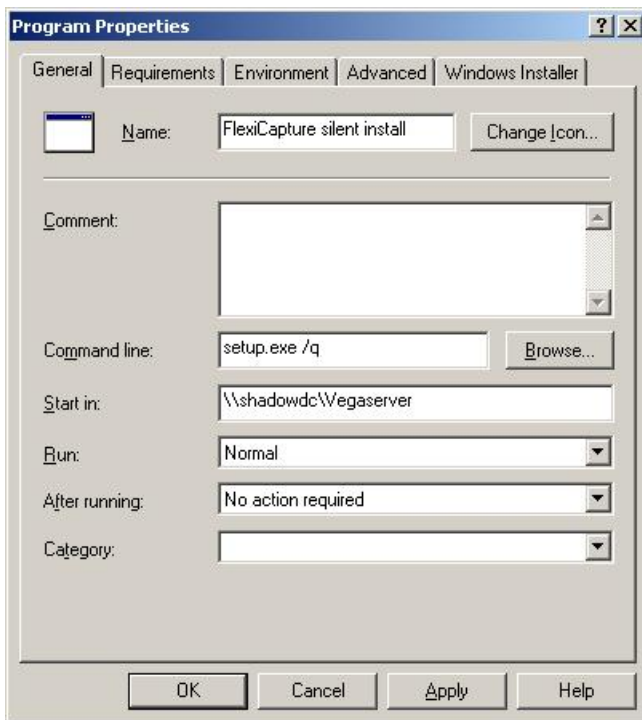
The screenshot shows the 'Package Properties' dialog box with the 'General' tab selected. The dialog has three main sections: 'Distribution Settings', 'Reporting', and 'Security'. Under 'Distribution Settings', there are sub-tabs for 'General', 'Data Source', and 'Data Access'. The 'General' sub-tab is active, showing a file icon and a text field containing 'ABBYY ABBYY FlexiCapture 8.0 English' with a 'Change Icon...' button. Below this are fields for 'Name' (ABBYY FlexiCapture), 'Version' (8.0), 'Publisher' (ABBYY), 'Language' (English), and 'Comment' (empty). At the bottom are 'OK', 'Cancel', 'Apply', and 'Help' buttons.

5. Klicken Sie auf die Registerkarte **Data Source** (Datenquelle).
6. Stellen Sie sicher, dass **This package contains source files** (Dieses Paket enthält Quelldateien) nicht aktiviert ist, und klicken Sie auf **OK**.
7. Erweitern Sie den Knoten des neu erstellten Pakets, und wählen Sie **Programs** (Programme).
8. Wählen Sie im Menü **Action** (Aktion) die Optionen **New > Programs** (Neu > Programme) aus.





9. Klicken Sie im Dialogfeld **Program Properties** (Programmeigenschaften) auf die Registerkarte **General** (Allgemein).
- Geben Sie im Feld **Name** einen aussagekräftigen Namen für das Programm ein.
  - Geben Sie im Feld **Command Line** (Befehlszeile) den Befehl **setup.exe /q** ein.
  - Geben Sie im Feld **Start in** (Starten in) den Netzwerkpfad des administrativen Installationsordners von ABBYY FlexiCapture ein (z. B. **\\MyFileServer\Programs Distribs\ABBYY FlexiCapture 8.0**).



10. Klicken Sie im Dialogfeld **Program Properties** (Programmeigenschaften) auf die Registerkarte **Environment** (Umgebung).
  - Deaktivieren Sie die Option **User input required** (Benutzereingabe erforderlich).
  - Aktivieren Sie die Option **Runs with administrative rights** (Mit Administratorrechten ausführen).
  - Stellen Sie sicher, dass die Option **Run with UNC name** (Unterstützt UNC-Namen) aktiviert ist.
11. Passen Sie gegebenenfalls die Ausführungsparameter an, und klicken Sie auf **OK**.
12. Darüber hinaus können Sie **Distribute Software Wizard** (Softwareverteilungs-Assistent) verwenden. Wählen Sie im Menü **Action** (Aktion) des Pakets die Option **Distributive Software** (Software verteilen) aus, und befolgen Sie die Anweisungen des Assistenten.



**Wichtig:** Sie können keine Verteilungspunkte erstellen.

# Verwalten von Lizenzen

## Allgemein

**ABBYY FlexiCapture 8.0 Lizenzmanager** ist ein Dienstprogramm zur Lizenzverwaltung. Es wird beim Erstellen eines administrativen Installationsverzeichnisses auf der lizenzierten Administratorstation erstellt (siehe *Erstellen eines administrativen Installationsverzeichnisses*).

Mit Lizenzmanager können Sie folgende Vorgänge durchführen:

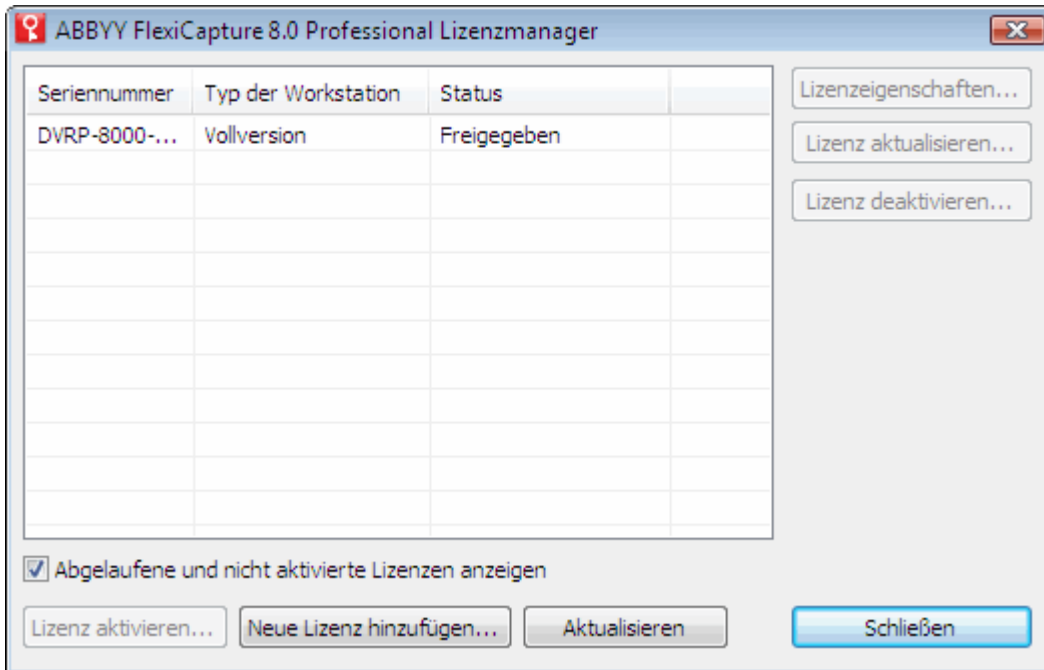
- Hinzufügen neuer Lizenzen
- Aktivieren von Lizenzen
- Anzeigen von Lizenzparametern

Zur Aktivierung von Hardwarelizenzen muss ABBYY FlexiCapture 8.0 Dongle-Aktualisierung verwendet werden. Die Aktivierung von Hardwarelizenzen entspricht der Aktivierung von Softwarelizenzen.

## ABBYY FlexiCapture 8.0 Lizenzmanager

Das Hauptfenster **Lizenzmanager** umfasst die folgenden Spalten:

1. **Seriennummer** – In dieser Spalte werden die Lizenznummer und der Index angezeigt, der der Nummer im Lizenzpaket entspricht.
2. **Status** – In dieser Spalte werden der Lizenzstatus und der Name des Computers angezeigt, auf dem die Lizenz verwendet wird.



## Lizenztypen

Es sind zwei Lizenztypen vorhanden: **Volllizenz** und **Operatorlizenz**.

1. **Volllizenz**  
Ermöglicht die Ausführung von **Administratorstations** und **Operatorstations**.
2. **Operatorlizenz**  
Ermöglicht nur die Ausführung einer **Operatorstation**.

**Hinweis:** Wenn Ihre Lizenz die entsprechende Option beinhaltet, können Sie **ABBYY FlexiLayout Studio 8.0** und **ABBYY FormDesigner 8.0** ausführen.

## Lizenzstatus

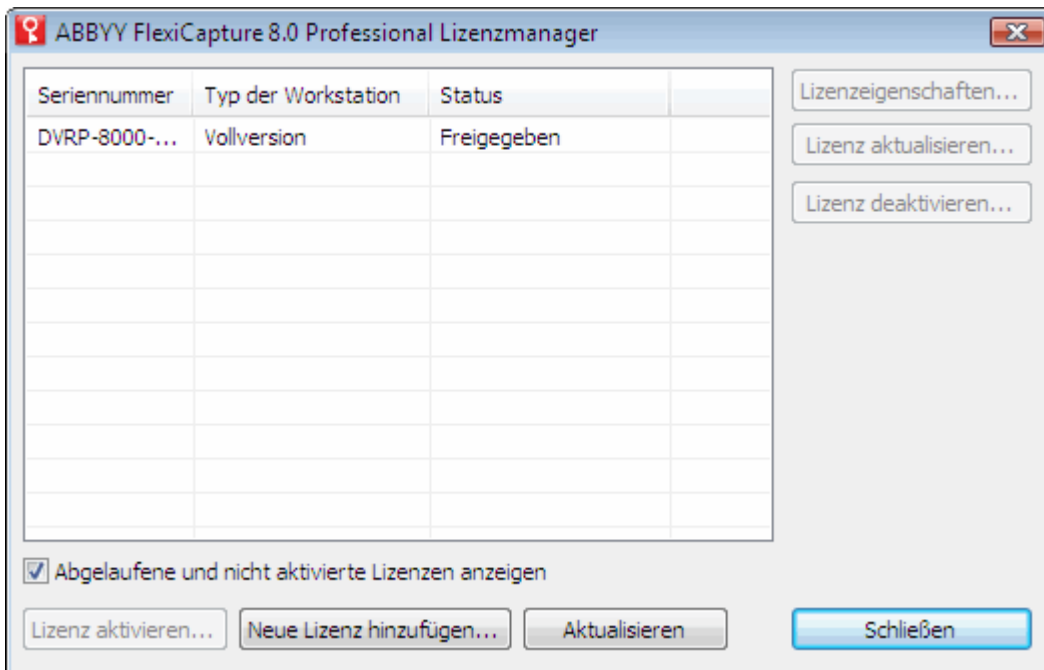
### Lizenzstatus

- **Nicht aktiviert** (Sie müssen die Lizenz aktivieren, um sie verwenden zu können)
- **Freigegeben** (die Lizenz wird derzeit nicht verwendet)
- **Verwendet** (die Lizenz wird auf einer Workstation verwendet)

## Lizenzeigenschaften

Eigenschaft	Beschreibung
Seriennummer	Eindeutige Lizenznummer
Speicherort der Aktivierungsdatei	Speicherpfad der Aktivierungsdatei
Lizenztyp	Volllizenz oder Operatorlizenz

## Schaltflächen im Hauptfenster



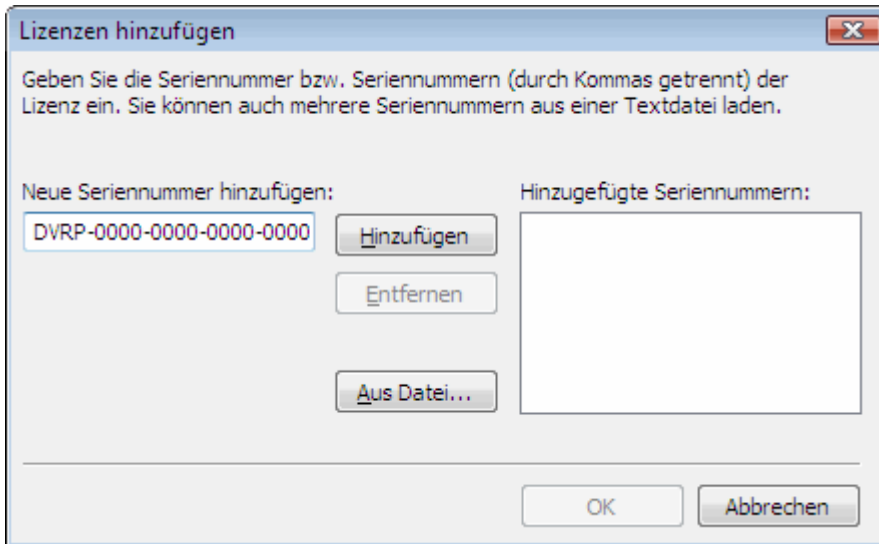
1. **Lizenz aktivieren...**  
Startet den Aktivierungsassistenten von ABBYY FlexiCapture.
2. **Neue Lizenz hinzufügen...**  
Öffnet ein Dialogfeld, in dem Sie Ihre Lizenznummer(n) manuell oder aus einer TXT-Datei eingeben müssen.
3. **Aktualisieren**  
Aktualisiert die Informationen zu den derzeit auf dem Lizenzserver verfügbaren Lizenzen.
4. **Lizenzeigenschaften...**  
Öffnet ein Dialogfeld, in dem Sie die Parameter Ihrer Lizenzen anzeigen können.
5. **Lizenz aktualisieren...**  
Lädt neue Eigenschaften für eine aktivierte Lizenz.
6. **Lizenz deaktivieren...**  
Deaktiviert eine Lizenz. Wenn die ausgewählte Lizenz nicht aktiviert wurde, ändert sich die Beschriftung der Schaltfläche in **Lizenz löschen**. Wenn Sie auf diese Schaltfläche klicken, wird die ausgewählte nicht aktivierte Lizenz gelöscht.

## Aktivieren einer Lizenz

ABBYY schützt sein geistiges Eigentum vor Softwarepiraterie. Softwarepiraterie schadet sowohl den Softwareherstellern als auch den Endbenutzern. Im Gegensatz zu legal erworbenen Softwareprodukten ist raubkopierte Software nie sicher und geschützt.

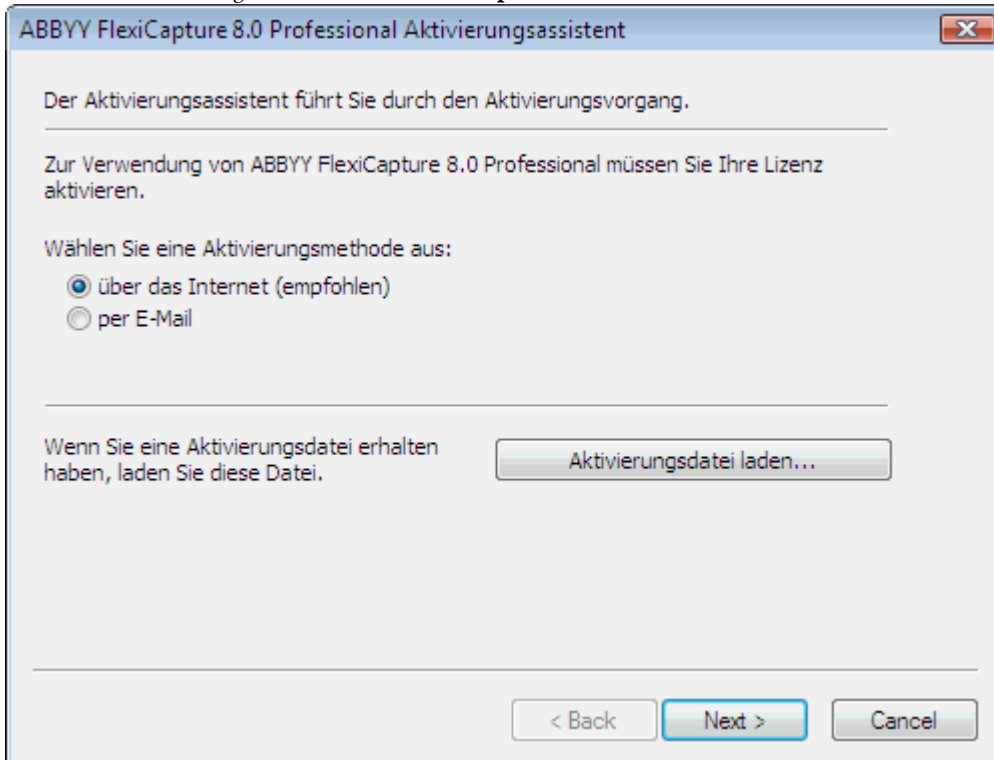
Wenn Sie gemäß Ihrem Endbenutzer-Lizenzvertrag das Softwareprodukt nur auf einem Computer installieren und verwenden dürfen, verstößt die Installation auf mehreren Computern gegen den Vertrag und das Urheberrecht der Russischen Föderation. Durch die Aktivierungstechnologie wird die Anzahl der Softwarekopien eingeschränkt, die gleichzeitig verwendet werden können, und dadurch die Installation einer lizenzierten Kopie auf mehreren Computern verhindert. Gleichzeitig kann eine lizenzierte Kopie ohne jegliche Einschränkung beliebig oft auf ein und demselben Computer installiert und aktiviert werden.

Sie können das Softwareprodukt erst nach dem Aktivieren verwenden.



## Durchführen der Aktivierung

Der Aktivierungsvorgang nimmt nur wenig Zeit in Anspruch und wird über einen **Aktivierungsassistenten** durchgeführt. Über den Aktivierungsassistenten können Sie die für die Aktivierung erforderlichen Daten an ABBYY senden. Die Aktivierungsdaten werden in Form eines Codes (Installations-ID) an ABBYY gesendet, der anhand der Hardware, auf dem das Produkt installiert wird, generiert wird. Bei der Generierung des Codes **werden keine persönlichen Daten verwendet**. Der Benutzer bleibt anonym.



Verfügbare Aktivierungsmethoden:

- Über das Internet

Die Aktivierung wird automatisch durchgeführt und ist innerhalb weniger Sekunden abgeschlossen. Bei diesem Verfahren ist eine aktive Verbindung zum Internet erforderlich.

- Per E-Mail

Es wird eine E-Mail-Nachricht mit den für die Aktivierung erforderlichen Daten generiert. Ändern Sie weder den Betreff noch den Inhalt der E-Mail-Nachricht, damit eine umgehende Antwort des Mailservers gewährleistet ist.

Bei der Aktivierung per E-Mail wird Ihnen von ABBYY eine Aktivierungsdatei zugesendet. Speichern Sie diese Datei auf Festplatte, und geben Sie im entsprechenden Feld des Aktivierungsassistenten den Pfad der Datei ein. Nach Abschluss der Aktivierung können Sie ABBYY FlexiCapture 8.0 auf dem Server verwenden, auf dem das Programm aktiviert wurde.

Sie können ABBYY FlexiCapture 8.0 ohne weitere Aktivierung beliebig oft aktivieren, solange Sie die Lizenzdatenbank nicht verschieben oder löschen. Wenn Sie die Lizenzdatenbank verschieben oder löschen, muss das Programm erneut aktiviert werden.

**Hinweis:**

1. ABBYY FlexiCapture-Kopien, die auf Workstations installiert werden, werden automatisch über den Server aktiviert und müssen daher nicht einzeln aktiviert werden.
2. Wenn an dem Server mit der Lizenzdatenbank Änderungen vorgenommen werden, müssen Sie das Programm erneut installieren und aktivieren (z. B. Erstellen eines administrativen Installationsverzeichnisses und Bereitstellen des Programms auf den Workstations).
3. Wenn keine freigegebenen aktivierten Lizenzen auf dem Server verfügbar sind und ein Benutzer versucht, das Programm auf seiner Workstation auszuführen, wird das Programm nicht ausgeführt und eine Warnmeldung angezeigt.
4. Hardwarelizenzen können nur über das Internet aktiviert werden.

# Gruppenarbeit in einem lokalen Netzwerk

ABBYY FlexiCapture 8.0 Professional eignet sich für die Gruppenarbeit in einem lokalen Netzwerk. Auf jeder Workstation muss dann eine Version von ABBYY FlexiCapture installiert sein. Folgende Funktionen zur Gruppenarbeit stehen zur Verfügung:

- 1. Arbeiten am gleichen Projekt auf mehreren Workstations**  
Dieser Modus steigert die Produktivität und ermöglicht die Nachverfolgung der Aktionen zur Datenerfassung. Auf jeder Seite werden die folgenden Informationen angezeigt: auf welchem Computer und durch welchen Benutzer das Projekt derzeit geöffnet ist, welche Benutzer das Projekt scannen, erkennen oder überprüfen lassen usw. Alle an einer Seite vorgenommenen Änderungen durch einen Benutzer sind für alle Benutzer sichtbar, die den gleichen Stapel bearbeiten.
- 2.** Bei Verwendung eines Lizenzservers (siehe **Netzwerkinstallation**) müssen die Werte des RPCSecurityLevel-Parameters in der Datei **%installdir%\FlexiCapture.ini** den Werten auf dem Lizenzserver und den Workstations entsprechen. Wenn der Parameter auf **Enable** gesetzt ist, können nur die auf dem Lizenzserver authentifizierten Benutzer auf den Lizenzserver zugreifen. Wenn dieser Parameter auf **None** gesetzt ist, können alle Benutzer der Domäne oder Arbeitsgruppe auf den Lizenzserver zugreifen. Wenn Sie den Netzwerknamen oder die IP-Adresse des Lizenzservers ändern, müssen Sie in der Datei **%installdir%\FlexiCapture.ini** auf den Workstations auch den Wert des ServerName-Parameters entsprechend ändern.

Beispiel:

```
[Protection]
RPCSecurityLevel=None
ProtectionType=Server
ServerName=GERASIM
```

## Arbeiten am gleichen Projekt auf mehreren Workstations

- 1.** Erstellen Sie ein neues Projekt, oder öffnen Sie ein vorhandenes Projekt, und legen Sie die gewünschten Scan- und Erkennungsparameter fest. Alle Benutzer, die an diesem Projekt arbeiten, müssen über Lese- und Schreibzugriff für den Projektordner verfügen. Legen Sie den Zugriff auf den Projektordner über das lokale Netzwerk fest, starten Sie ABBYY FlexiCapture, und öffnen Sie das Projekt auf allen Workstations, auf denen es verarbeitet werden soll.  
**Tipp:** Bei Gruppenarbeit wird empfohlen, dass jeder Operator jeweils einen gesonderten Arbeitsstapel verwendet.
- 2.** Starten Sie die Hintergrunderkennung auf den Workstations, die für die Erkennung bestimmt sind (**Extras > Optionen > Dokumentverarbeitung > Hinzugefügte Bilder automatisch erkennen**).
- 3.** Starten Sie den Scanvorgang auf dem Computer, an den der Scanner und die automatische Dokumentzufuhr angeschlossen sind.  
**Tipp:** Wenn der Scanner nicht TWAIN-kompatibel ist, können Sie Dokumente direkt in den für den Stapel erstellten Hot Folder scannen. In diesem Fall müssen Sie den Import aus dem Hot Folder einrichten. Nähere Beschreibungen hierzu finden Sie in der Online-Hilfe unter **Programmeinstellungen\Bildimportprofile**.
- 4.** Alle Benutzer haben die Berechtigung, Dokumente zusammenzustellen, Daten zu überprüfen, Regeln anzuwenden sowie jeweils die Daten und Dokumente ihrer Stapel zu exportieren.

## **Technischer Support**

Wenn Sie Fragen zur Installation und Verwendung von ABBYY FlexiCapture 8.0 haben, wenden Sie sich an den technischen Support von ABBYY oder des ABBYY-Partners, von dem Sie die Software erworben haben. Die Kontaktdaten finden Sie im Abschnitt **Technical Support** auf der ABBYY-Website unter **[www.abbyy.com](http://www.abbyy.com)**.